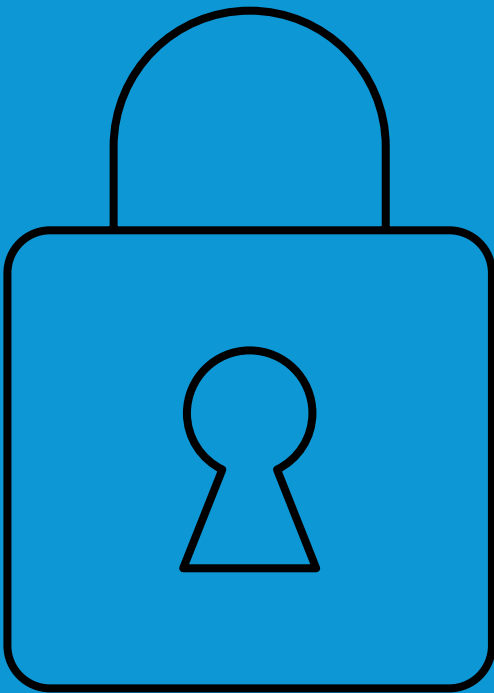


Bell

Brasil



LGPD

Aviso de Privacidade

SUMÁRIO

1. Aviso de Privacidade	03
2. Quais são os dados abrangidos?	03
3. Em quais serviços a BELL AMFE coleta dados pessoais?	04
4. Qual a finalidade da coleta e tratamento de dados pessoais?	04
5. Como são compartilhados os dados pessoais?	05
6. Quais são os direitos dos titulares em relação a seus dados pessoais?	06
7. Como a segurança dos dados pessoais é garantida?	08
8. Por quanto tempo os dados são retidos?	08
9. Canal de Comunicação	10

1. Aviso de Privacidade

A proteção à privacidade e aos dados pessoais refletem os valores da BELL AMFE e este aviso de privacidade visa afirmar o compromisso da empresa com a segurança e a transparência no tratamento desses dados, conforme previsto nas leis de proteção de dados pessoais vigentes.

O objetivo desta página é detalhar como a BELL AMFE coleta, usa, compartilha e protege dados pessoais de usuários de seus serviços, assim como as alternativas existentes para tratamento desses dados.

2. Quais são os dados abrangidos?

A BELL AMFE realiza o tratamento de dados pessoais, os quais são entendidos como dados que permitem identificar ou tornar identificável uma pessoa natural.

A empresa realiza a coleta de dados para a execução de atividades regulares com usuários de serviços oferecidos pela mesma. A lista de dados coletados geralmente inclui: dados de identificação, dados de contato, dados financeiros, dados de navegação (cookies, endereço de IP), dados de saúde e demais dados eventualmente necessários para realização desses serviços. Ela pode variar de acordo com a relação existente entre a BELL AMFE e o titular dos dados.

Mais informações sobre o uso desses dados podem ser encontradas nos termos específicos de cada serviço, disponíveis nas suas respectivas plataformas.

3. Em quais serviços a BELL AMFE coleta dados pessoais?

Os dados pessoais utilizados pela empresa são coletados para a realização de serviços, tais como:

- Acesso às unidades da BELL AMFE ;
- Trabalhe conosco- e-mail: rh@grupoconceito.com.br

Além da prestação de tais serviços, são coletados dados pessoais de empregados, fornecedores e contratados. O tratamento destes dados estão regulados em documentos específicos.

4. Qual a finalidade da coleta e tratamento de dados pessoais?

A coleta e o tratamento de dados pessoais são realizados para finalidades legítimas, explícitas e específicas. A maioria das informações pessoais são fornecidas diretamente pelos titulares, por uma das seguintes razões:

- Entrar em contato durante o oferecimento dos nossos serviços;
- Para navegação nos nossos sites e aplicações de forma segura;
- Para melhor direcionarmos os conteúdos dos nossos sites;

- Para podermos realizar nossos serviços, receber e realizar pagamentos e prestar assistência; ou
- Para execução de atividades regulares com usuários de serviços oferecidos pela BELL AMFE.

Mais informações sobre as finalidades e bases legais para coleta e tratamento desses dados podem ser encontradas nos termos específicos de cada serviço, disponíveis nas suas respectivas plataformas.

A BELL AMFE armazena as provas de consentimento (expresso) quando esse consentimento é considerado, pelas legislações de privacidade aplicáveis, imprescindível para o processamento dos dados. Da mesma forma, caso haja a revogação do consentimento, a prova de tal revogação também é armazenada.

5. Como são compartilhados os dados pessoais?

Compartilhamento com terceiros: A BELL AMFE pode compartilhar dados pessoais com fornecedores e clientes quando necessário para a prestação de serviços. Para esse compartilhamento são estabelecidos direitos e deveres das partes, visando impedir a utilização dos dados pessoais de maneira diferente daquela estabelecida pela empresa e/ou que violem as legislações de privacidade aplicáveis. Também é exigido que todos os envolvidos tratem os dados pessoais com segurança e sigilo, e os mantenham apenas por período determinado. Estas obrigações permanecem mesmo após o fim do relacionamento entre as partes.

Em algumas circunstâncias, a BELL AMFE pode ser legalmente obrigada a compartilhar os dados pessoais para atender a questionamentos ou investigações.

Transferência internacional de dados: A BELL AMFE poderá compartilhar dados pessoais com empresas contratadas com sede fora do território nacional, sujeito aos requerimentos legais locais. A transferência de dados pessoais somente será realizada para entidades ou organismos internacionais localizados em países que observem um grau de proteção de dados pessoais adequado ou que garantam o cumprimento dos princípios, direitos e regime de proteção de dados das legislações de privacidade aplicáveis.

6. Quais são os direitos dos titulares em relação a seus dados pessoais?

O titular do dado pessoal possui os seguintes direitos em relação aos seus dados, na medida em que tais direitos sejam reconhecidos pelas leis aplicáveis:

Confirmação de processamento: confirmação da existência de tratamento dos dados mantidos pela BELL AMFE;

Acesso aos dados: acesso aos dados coletados pela empresa, com exceção dos casos de proteção de segredo comercial e indústria;

Correção de dados: solicitação da correção dos dados que contenham informações incompletas, desatualizadas ou errôneas;

Anonimização e bloqueio: a anonimização e bloqueio dos dados desnecessários, excessivos ou tratados em desconformidade com o disposto na legislação aplicável.

A anonimização se dará considerando a utilização de meios técnicos razoáveis e disponíveis na ocasião do tratamento dos dados;

Portabilidade: portabilidade dos dados pessoais mediante requisição expressa. A BELL AMFE se reserva ao direito de negar a portabilidade em caso de dados pessoais que possam comprometer seus segredos comercial e industrial;

Informação sobre o compartilhamento de dados: informação sobre os dados pessoais que são compartilhados com entidades públicas e privadas;

Revogação de consentimento: revogação do consentimento dado, a qualquer momento, mediante requerimento expresso do titular. O procedimento de revogação será sempre gratuito e facilitado;

Eliminação dos dados pessoais: os dados pessoais serão eliminados ao término de sua finalidade ou no caso da manifestação do desejo de revogação de seu consentimento para a realização daquele tratamento.

Sujeito aos requerimentos legais locais, a BELL AMFE pode manter o dado pessoal caso: (I) seja legalmente obrigada a mantê-los, (II) para o cumprimento de leis e/ou regulamentos que assim determinem; (III) necessite dos dados para estabelecer, exercer ou defender reivindicações legais; e (IV) necessite manter o controle dos dados por razões de saúde pública.

É possível exercer esses direitos entrando em contato conosco através de solicitação realizada no e-mail lgpd@bell.ind.br.

7. Como a segurança dos dados pessoais é garantida?

Os dados pessoais são protegidos contra o acesso não autorizado, o processamento ou a divulgação ilegal, bem como a perda acidental, modificação ou destruição. Isto se aplica independentemente do fato de tais dados serem processados de forma eletrônica ou em papel.

A BELL AMFE possui medidas técnicas e organizacionais apropriadas para proteger dados pessoais, como classificação das informações, backup e restauração de dados e gestão de identidade e acesso. Essas medidas são baseadas em análise de riscos de segurança e proteção de dados.

Na hipótese de eliminação dos dados pessoais, o processo é realizado de maneira segura, em linha com as medidas técnicas cabíveis, de modo a assegurar que os dados pessoais excluídos não possam ser recuperados.

8. Por quanto tempo os dados são retidos?

Todos os dados pessoais coletados serão tratados e conservados enquanto necessários para o cumprimento dos seus fins, informação que pode ser solicitada no e-mail lgpd@bell.ind.br.

Os dados poderão ser mantidos nos nossos arquivos em cumprimento e observância aos prazos definidos no ordenamento jurídico em questão. Isso justifica, portanto, a manutenção dos dados pessoais em nossas bases, sob os mesmos mecanismos de segurança e proteção.

9. Canal de Comunicação

Para entrar em contato com o Encarregado de Proteção de Dados – DPO da BELL AMFE, encaminhe um no e-mail lgpd@bell.ind.br.

O objetivo desses canais é estabelecer um meio de comunicação com o DPO e para o efetivo exercício dos direitos de titulares de dados pessoais tratados pela BELL AMFE.

Bell

Brazil

CANAL DE DENÚNCIA E INTEGRIDADE:

(62) 3121-4721

www.aintegridade.com.br/bell



Aintegridade

(62) 4016-2001

Av. Deputado Jamel Cecílio, 2.690, Ed. Metropolitan Business,
Torre Tokyo, Sala 903 - Jardim Goiás, Goiânia/GO